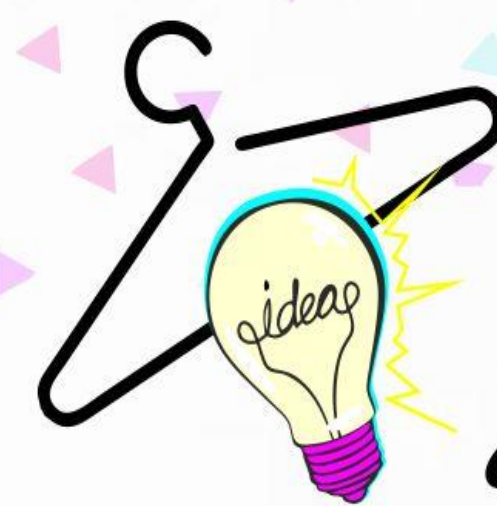


PASOS PREVIOS A LA SOLICITUD

- CUIT y Clave Fiscal (nivel 2 en adelante).
- Datos de la marca y del/los Titulares.
- [¿En qué clase?](#)
- [Búsqueda de antecedentes.](#)
- ¿Con o sin logo?
- ¿Logo a color o en escala de grises?





Continúa con la siguiente lección